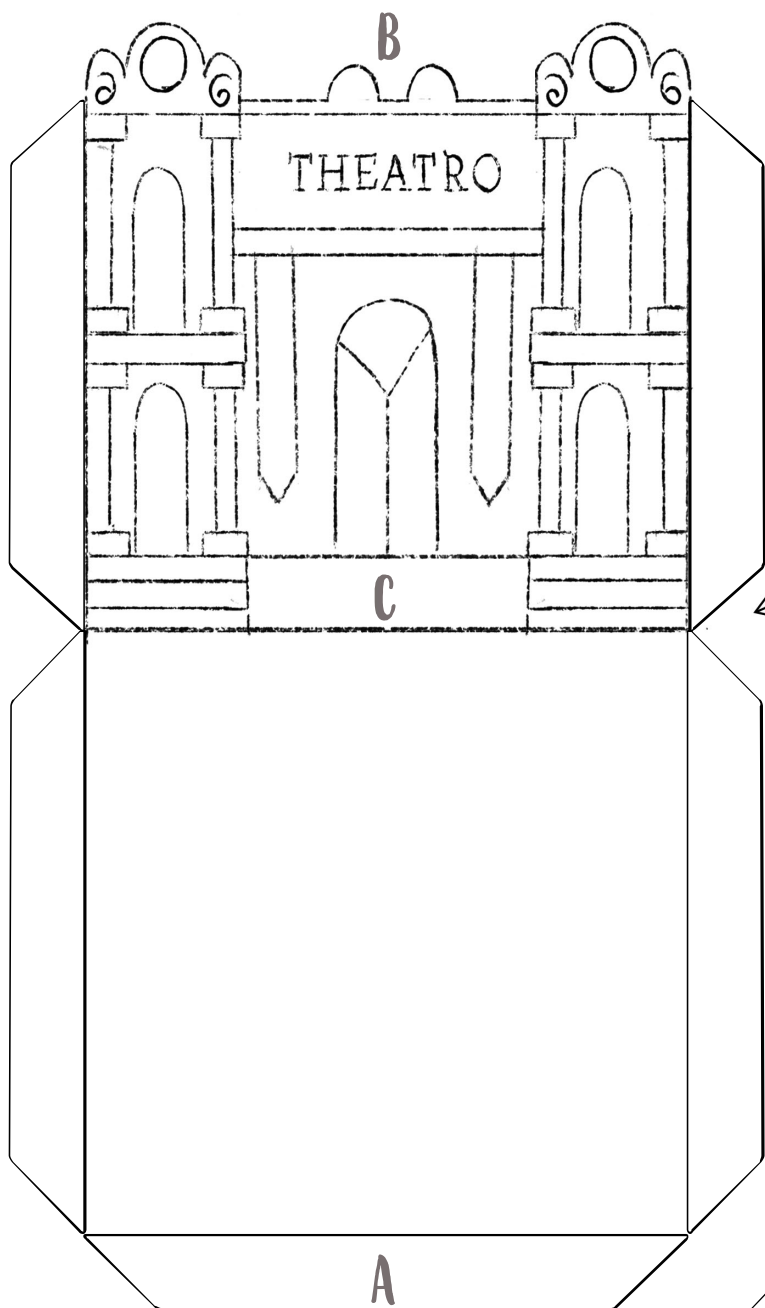


1. Recorte as peças sobre a linha das bordas, mas não recorte as linhas internas.
2. Dobre a peças nas linhas internas, fazendo um vinco para facilitar a montagem.
3. Simule a montagem antes de começar a colar.

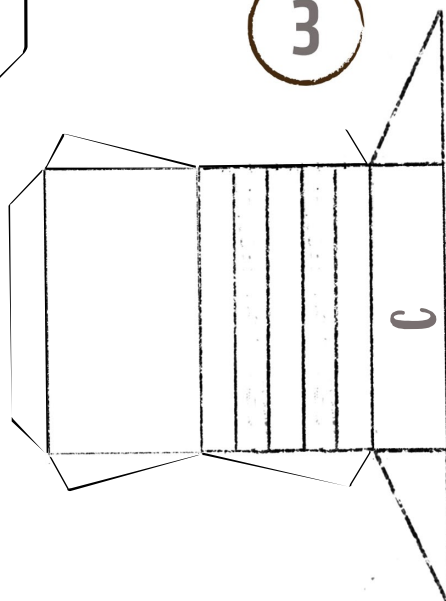


1

DICA: Antes de começar, pinte as peças da reliquia com as cores que preferir!

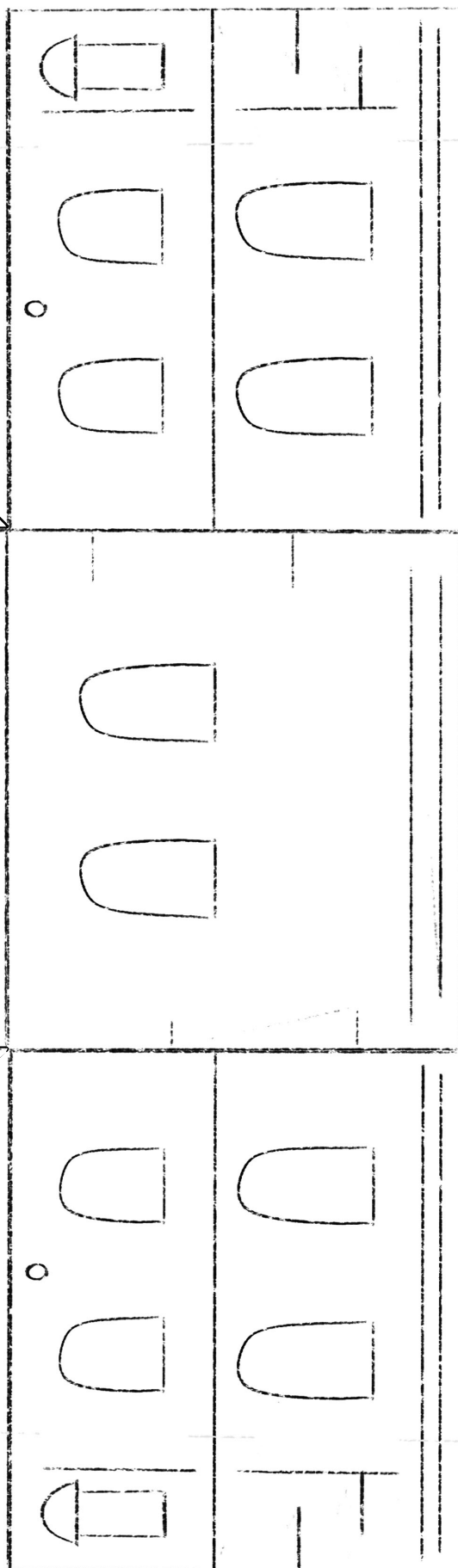
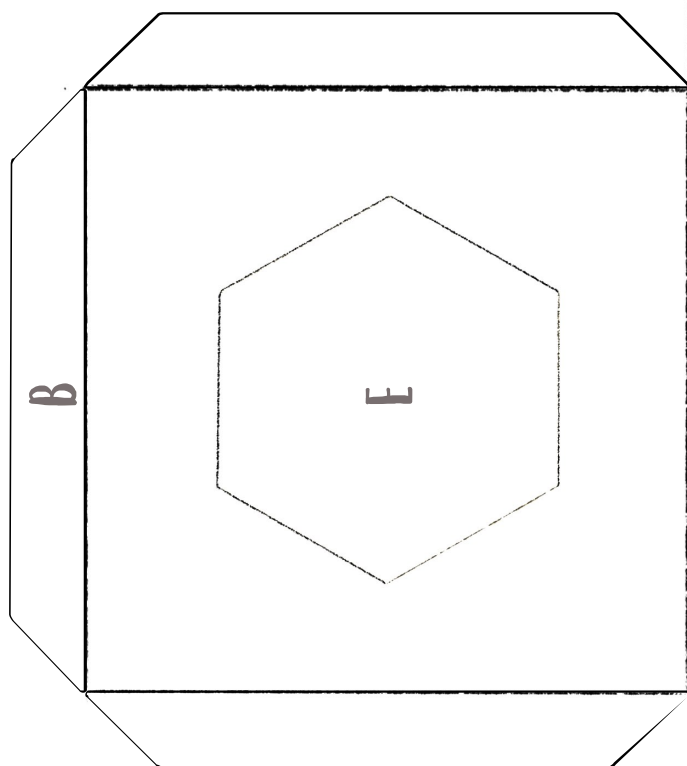
6. Cole a face "C" da peça 3 na face "C" da peça 1.

3

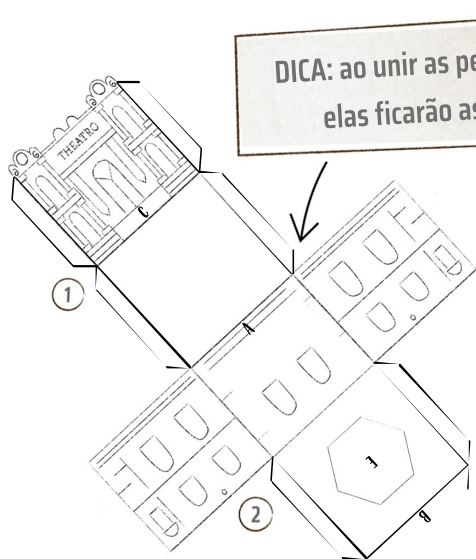


4. Cole a aba "A" da peça 1 atrás da face "A" da peça 2. Veja a DICA na próxima página!
5. Cole a aba "B" da peça 2 atrás da face "B" da peça 1, abaixo dos detalhes superiores da fachada do teatro.

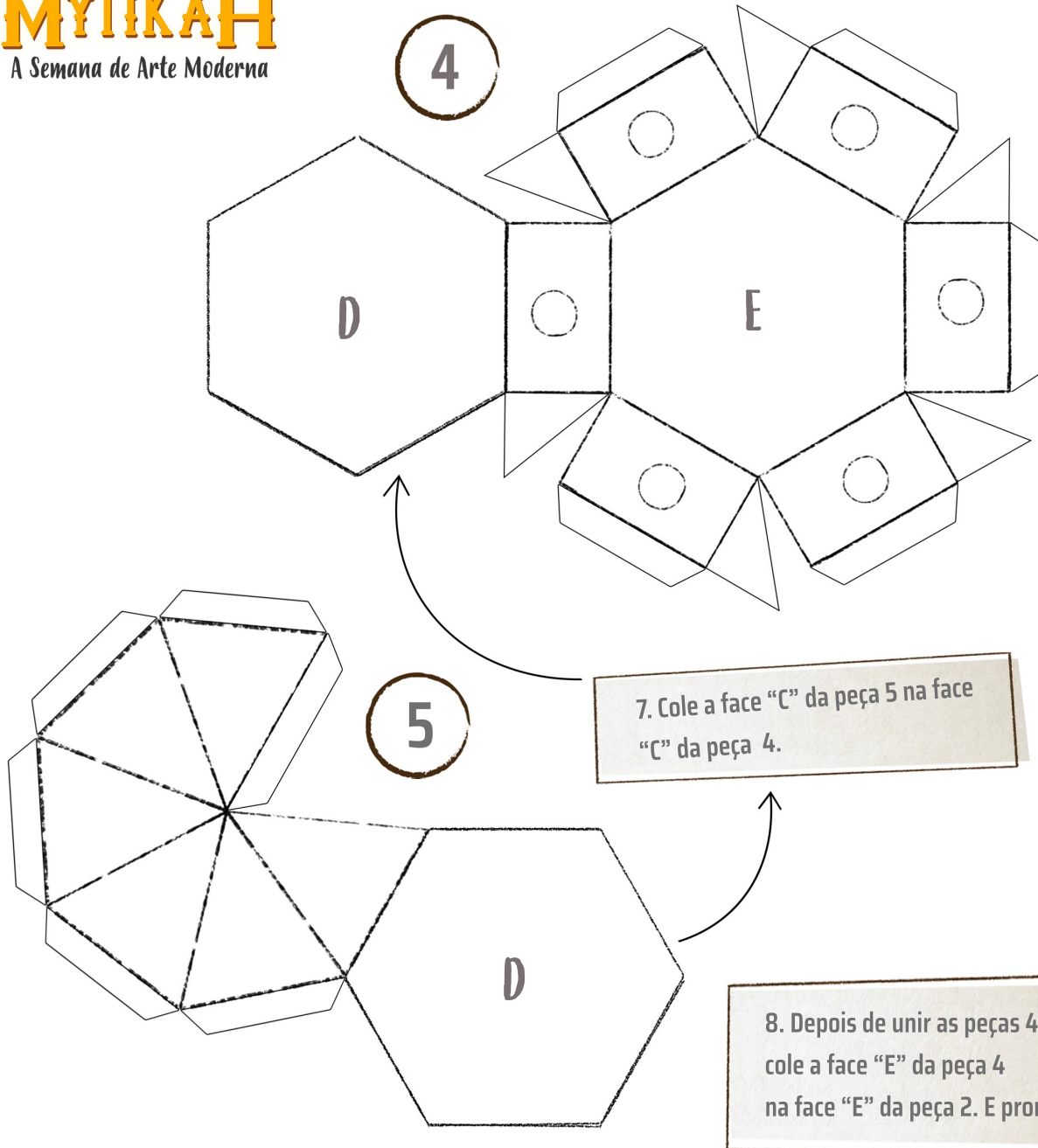
2



A



DICA: ao unir as peças 1 e 2 elas ficarão assim!



Seu teatro vai ficar assim!

