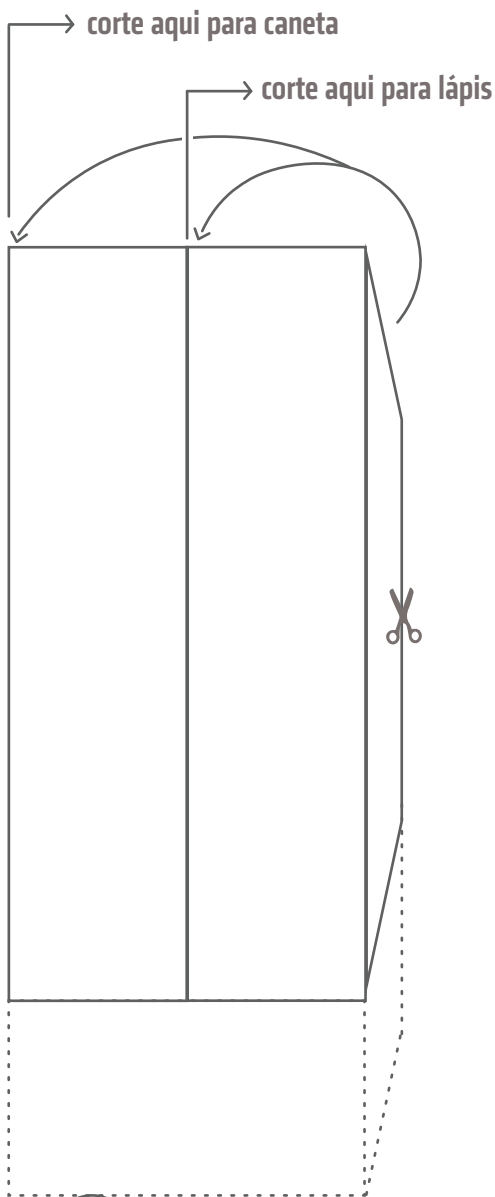


1. Pinte a peça com as cores da relíquia! Não é necessário pintar as abas.
2. Corte as peças sobre a linha das bordas, mas não corte as linhas tracejadas!
3. Dobre a peça em todas as linhas visíveis, fazendo um vinco para facilitar a montagem.
4. Passe a cola nas abas e comece a montar!

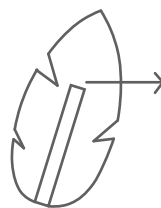
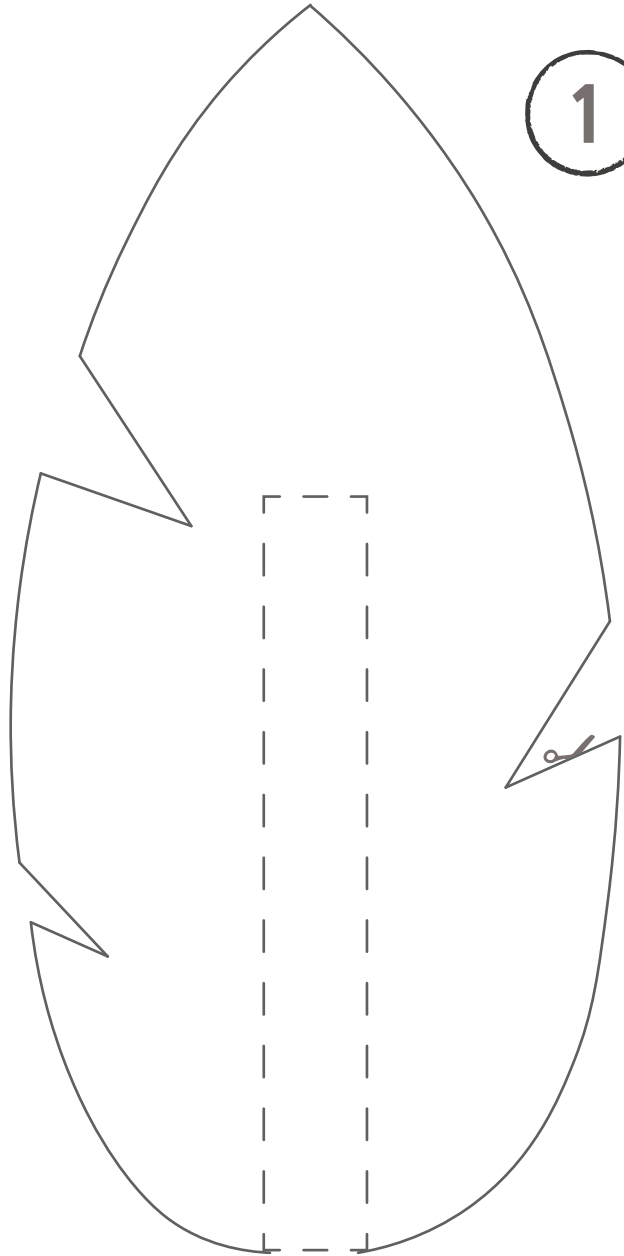
2

5. colar aba no lado oposto, formando um tubo



extenda o corte sobre a linha tracejada e o círculo para usar o bico de pena

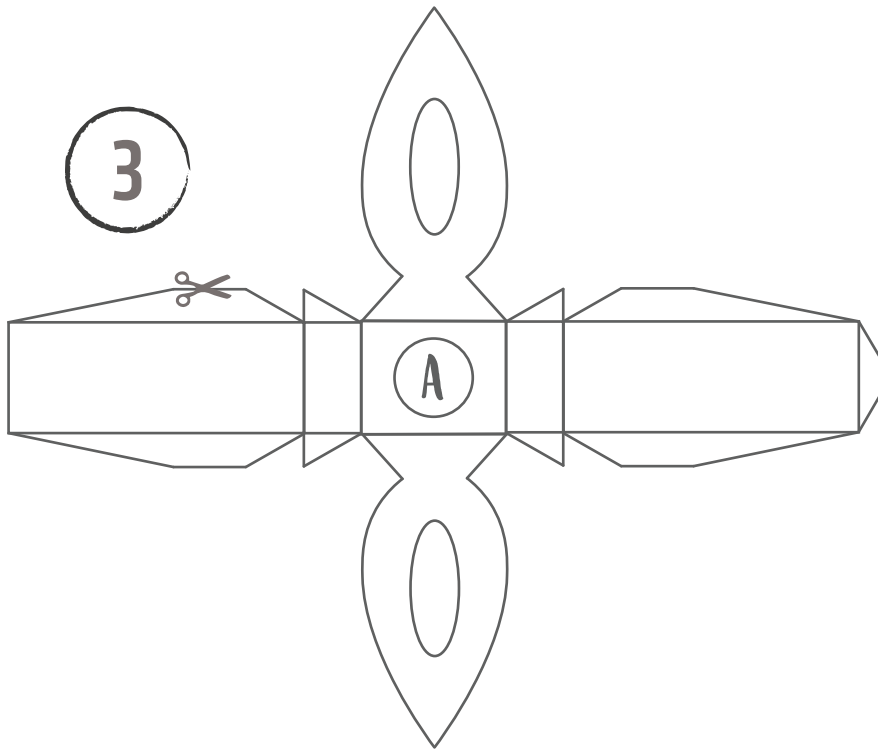
1



6. cortar apenas esse tracinho

7. colar essa área da pena no tubo

Dica: Você pode fazer sua pena toda de papel, ou usá-la para encaixar seu lápis ou sua caneta dentro, e escrever com ela! Para isso, ao enrolar o tubo (peça 1), coloque o lápis/caneta que deseja usar dentro do papel, e cole já no tamanho certo para que caiba direitinho! Nesse caso, não vai precisar usar a peça 3.



Sua pena vai ficar assim!

